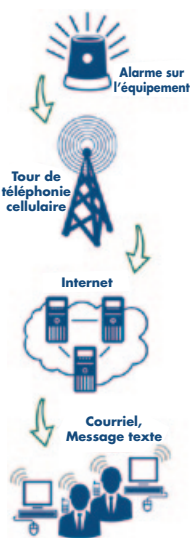




Simple et facile à utiliser

- Entrée simple du canal d'alarme
- Sortie simple de commande à basse tension - active et désactive un relais à partir d'un téléphone ou d'internet
- Batterie de secours - être informé d'une panne de courant et des événements lorsque le courant est perdu
- Conception robuste pour une utilisation intérieure ou extérieure
- Fonctionnement 12VDC ou 120VAC
- Couverture nord-américaine complète
- Remplacez facilement votre voyant d'alarme existant aujourd'hui!

Comment la SmarteLight™ fonctionne



OmniSite repose sur la combinaison d'un téléphone cellulaire et la technologie Web.

La SmarteLight™ est installée sur votre équipement et envoie un signal sans fil à la tour cellulaire locale. Ce signal est retransmis à l'interface Web OmniSite, où les clients peuvent se connecter tous les jours, à tout moment, depuis n'importe quel ordinateur et ainsi voir comment l'équipement se comporte.

Une liste d'appels est mise en place en ligne, de sorte que quand une alarme se déclenche sur votre équipement, les opérateurs identifiés sont contactés immédiatement. Parce que les ingénieurs d'OmniSite reconnaissent le mode de vie accélérée d'aujourd'hui, que la notification peut être transmise par voie de messagerie texte, courriel ou d'appel à votre téléphone cellulaire ou votre poste de travail.

Spécifications

Simple canal d'entrée d'alarme : 12VAC/VDC à 120VAC/VDC, opto-isolé pour 4000VAC

Un canal de sortie unique : Relais formule C, 120VAC @ 1A max

Batterie de secours en option : 6VDC interne, batterie lithium non rechargeable, va fournir au moins deux années de service en présumant 24 pertes de puissance par an

Température de fonctionnement : -30°C à 65°C

Humidité de fonctionnement : 0-90 % HR, sans condensation

Radio : quadribande GSM 850/900/1800/1900 transmetteurs cellulaires, Sensibilité (typique) -106 dB, Classe 4 (2W @ 850/900 MHz) Classe 1 (1W @ 1800/1900 MHz). Certification FCC Pièces 15, 22, 24, GCF Ver 3.21.1, PTCRB Ver 3.7.1

Antenne : montage interne, gain unitaire, 1/4 d'onde omnidirectionnelle de style (Stubby)

Alimentation : 120 VCA +/- 20 % @ 0.5A max ou 12VDC +/-15 % @ 2A max

Boîtier : NEMA 4 pour un équivalents directs de montage à l'intérieur ou à l'extérieur. Dimensions 5 "H x 4" diamètre à la base

Poids : 1 lb

Certification : uL en attente

Protection : brevet américain # 7.228.129 et 7.778.633

SmarteLight™ Information pour commander

Options du modèle

SmarteLight™ xx - xx

00 = pas de batterie
01 = batterie de secours pour transmettre lors de la perte de puissance (à l'intérieur de la balise d'alarme)

Périphériques d'alimentation en permanence

01 = 12VDC
02 = 120VAC

Remplacement sur le terrain. L'alarme = mise sous tension. Utiliser pour remplacer le câblage d'une balise existante.

03 = 12VDC
04 = 120VAC



Les Gestions Techn' O Logic inc.

OmniSite Canadian agency/Agence Canadienne Omnisite

5275 Olivier, Drummondville (Quebec) Canada J2E 1J7

Tel: 1-819-475-3002 • Fax: 1-819-475-3003 | <http://www.technologic.ca>



N'importe où N'importe quand



Simple et facile à utiliser!

Balise d'alarme visuelle avec la combinaison d'un émetteur cellulaire

Notification instantanée des défaillances d'équipements



La SmarteLight™ ne coûte pas plus qu'une balise d'alarme visuelle ordinaire, mais fait tellement plus!

Affichage de l'état d'équipement

Une vue multiple pour vérifier l'état de votre équipement, y compris un outil de cartographie interactive par Yahoo™



Rapports d'exportation en utilisant le SCADAbridge de OmniSite™

Des rapports personnalisés peuvent être téléchargés en XLS, DOC ou en fichiers PDF vous donnant la possibilité de stocker des données pour toujours!



L'application iPhone™

Vérifiez l'état de vos alarmes et analysez votre équipement à tout moment et n'importe où!

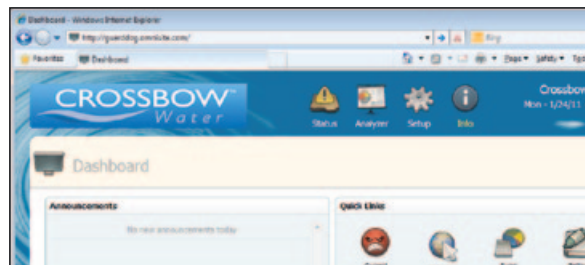


Les fabricants! — Utilisation du programme d'affiliation avec OmniSite pour créer une bannière et ainsi donner à vos clients les notifications d'alarme qu'ils désirent et d'améliorer la visibilité de votre nom de compagnie en même temps.

Voici comment ça fonctionne —

Étape 1 — Installer la SmarteLight™ sur l'équipement que vous avez déjà pour le coût d'un voyant d'alarme visuelle ordinaire.

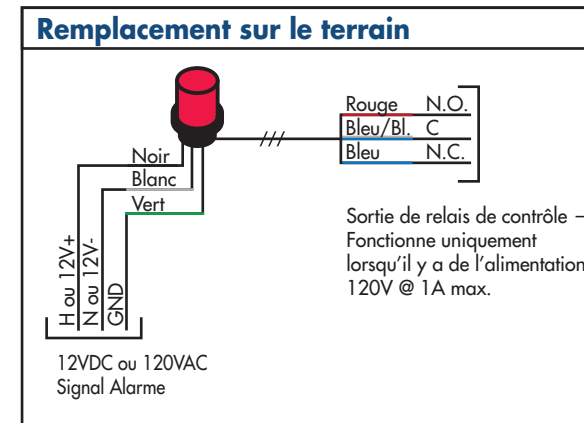
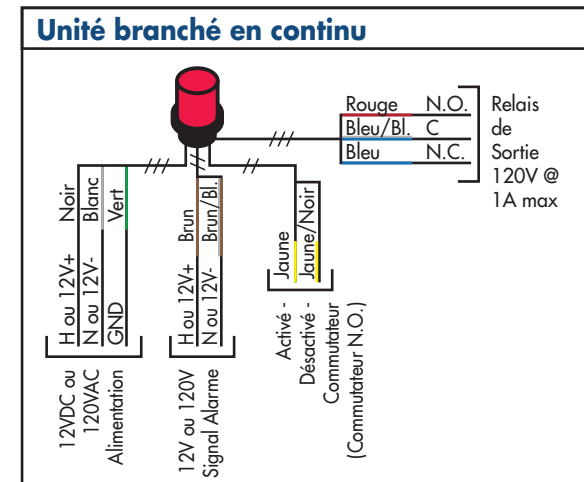
Étape 2 — Sélectionner soit notre programme Platinum ou Gold de publicité. Avec le programme de publicité Platine, votre nom apparaît sur les pages Web personnalisées (comme on le voit ci-dessous), sans le logo OmniSite. Avec le programme de publicité Or, votre bannière publicitaire apparaît sur le site Web de OmniSite Guard Dog.



Étape 3 — **Vous avez terminé!** Maintenant, quand il y a un dysfonctionnement d'équipement, vos clients sont immédiatement notifiés avec **vosre message!**

Concentrez-vous sur ce que vous faites le mieux et laissez OmniSite livrer les alarmes. Nous avons des milliers d'installations, et douze ans d'expérience basée sur le cellulaire et l'internet!

Détail du câblage



Besoin de plus?

OmniSite fabrique beaucoup d'autres équipements cellulaires de système de surveillance et de contrôle basé sur le Web. Visitez notre site Web (www.OmniSite.com) et choisissez la bonne pour vous.